



НАЛОГОВЫЙ КОМИТЕТ ПРИ ПРАВИТЕЛЬСТВЕ
РЕСПУБЛИКИ ТАДЖИКИСТАН

ЦИФРОВИЗАЦИЯ НАЛОГОВОГО АДМИНИСТРИРОВАНИЯ

г. Бишкек, 2024



ЦИФРОВИЗАЦИЯ СФЕРЫ НАЛОГООБЛОЖЕНИЯ

В современных условиях расширения информационных потоков, увеличения скорости принятия решений во всех сферах деятельности, гибкость и способность быстро адаптироваться к меняющимся условиям становятся ключевым фактором, определяющим успех. Особенно это актуально для сферы бизнеса, что формирует для налоговых органов необходимость модернизации своей деятельности. В этой связи цифровые технологии оказывают влияние не только на бизнес-процессы, но и на взаимодействие между налогоплательщиками и налоговыми органами.



ЦИФРОВИЗАЦИЯ СФЕРЫ НАЛОГООБЛОЖЕНИЯ

ВНЕДРЕНИЕ СИСТЕМЫ НАЛОГОВОГО АДМИНИСТРИРОВАНИЯ ОКАЗАЛО ПРОРЫВНОЕ ВОЗДЕЙСТВИЕ НА ДЕЯТЕЛЬНОСТЬ НАЛОГОВЫХ ОРГАНОВ И ИХ ВЗАИМОДЕЙСТВИЕ С СУБЪЕКТАМИ

Влияние потока информации и расширение источников ее получения оказывают положительное влияние на расширение налогооблагаемой базы. Автоматизация бизнес-процессов позволяет оперативно реагировать на большое количество рискованных ситуаций и предотвращать неправомерные действия на начальных стадиях зарождения. Однако нельзя забывать о том, что применение новых цифровых возможностей должно гармонизировать с действующим законодательством не только для осуществления прямых фискальных функций налоговых органов, но также способствовать защите прав налогоплательщиков и выполнять роль инструмента, который содействует исполнению требований законодательства для всех участников. В этой связи цифровизация налогового администрирования является основой взаимодействия налогоплательщиков с налоговыми органами.



МОДЕЛИ ЦИФРОВОГО АДМИНИСТРИРОВАНИЯ

Принцип всех моделей основан на применении цифровых технологий в администрировании налогов, но отличия заключаются в используемых подходах



Обратная цифровизация

Создание благоприятных условий для модернизации практик учета на национальном уровне

Прямая цифровизация

Модернизация налоговых органов с внедрением практики применения ИИ

Системная цифровизация

Модернизация практик учета и налогового администрирования



НАЛОГОВОЕ АДМИНИСТРИРОВАНИЕ

в Республике Таджикистан представляет собой гибрид прямой и системной цифровизации, сочетая в себя как модернизацию налоговых органов, так и модернизацию практик

СИСТЕМНАЯ ЦИФРОВИЗАЦИЯ  50%

ПРЯМАЯ ЦИФРОВИЗАЦИЯ  75%



ПРОБЛЕМАТИКА взаимоотношений

Основной целью в данном контексте является создание условий, при которых субъекты налогообложения добровольно исполняют требования налогового законодательства. В этом смысле крайне важна работа над формированием налоговой экосистемы, которая, в том числе, способствует эффективной реализации задач налогового администрирования.

Существует условная пограничная область, где грань между оптимизацией налогов и нарушением налогового законодательства очень тонка

Добровольное исполнение
налогового законодательства

Оптимизация
налогов

Уклонение от
налогообложения

Вектор воздействия налогового администрирования



ОСНОВЫ налоговой экосистемы

Финансовое

Финансовые, регуляторные инструменты. Планирование и FinTech

Научно-практическое

Научная база для формирования новых моделей, теорий, концепций и т.п.

Риск-ориентированное

Анализ и прогнозирование, выявление слабых сторон и т.д.

Кадровое

Непрерывная модель обеспечения кадрами и развитием кадрового потенциала с учетом технического прогресса

Нормативно-правовое

Законы и подзаконные акты, положения, должностные инструкции и другие официальные документы

ИКТ

ЦОДы, сети и каналы передачи данных, технологии и техническое оснащение, документооборот и применение машинного обучения





ОБЕСПЕЧЕНИЕ налоговой экосистемы

Структурное взаимодействие

- НК, подразделения и инспекции
- Межведомственное взаимодействие
 - Международная кооперация



Научно-кадровый потенциал

- Центр повышения квалификации
- ВУЗы и т.п.
- ГУП "ЦПНА"

Инфраструктура

- Центры обработки данных
 - Локальная сеть
- Доступ к личному кабинету
 - Доступ к сети Интернет



Цифровая платформа

- ITMIS - интегрированная система налогового администрирования
- HRMIS - автоматизированная система управления кадровым потенциалом



ЭВОЛЮЦИЯ информационных систем

Следующее поколение интегрированной системы позволит расширить функциональные возможности налоговых органов и уровень предоставления электронных сервисов в направлении дальнейшей цифровизации



Цифровизация

Интегрированная система,
версия 2.0

Развитие Налоговых информационных систем привело к появлению большого числа модулей и подсистем, управление которыми становилось сложнее с каждым новым модулем



Интеграция

Интегрированная система,
версия 1.0

Интегрированная система налогового администрирования (ITMIS) обеспечила общую консолидацию функциональных задач в рамках одной информационной системы и расширила цифровую экосистему

Переход от бумажных формк электронному учету был осуществлен путем внедрения ряда модулей информационных систем, каждая из которых выполняла свои задачи в рамках бизнес-процессов



Автоматизация

Налоговая информационная
система





ГОСУДАРСТВЕННЫЕ электронные услуги

20

G2C (Government-to-Citizen)

ориентированы на улучшение и упрощение процессов взаимодействия между населением и налоговыми органами

41

G2B (Government-to-Business)

ориентированы на улучшение и упрощение процессов взаимодействия субъектами бизнеса и налоговыми органами

5

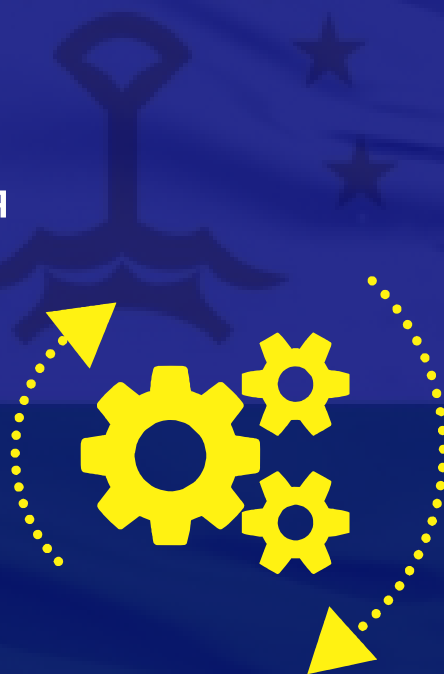
G2G (Government-to-Government)

ориентированы на повышение эффективности взаимодействия между государственными органами

4

G2E (Government-to-Employees)

ориентированы на улучшение и упрощение процессов взаимодействия государственными служащими и налоговыми органами

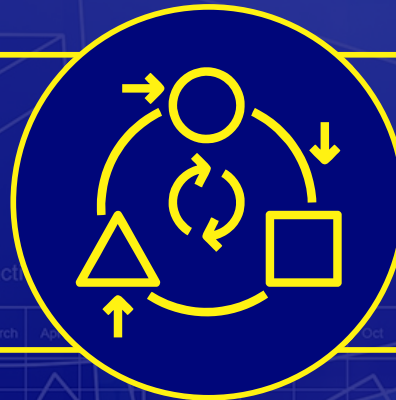




ТРАНСФОРМАЦИЯ коммуникации

В рамках взаимодействия субъектов в налоговой экосистеме G2C, G2B и G2G образуют условия, в которых происходит трансформация коммуникаций, формирующая базу для методов администрирования B2B и B2C

B2B (Business to Business) - операции между плательщиками НДС, которыми могут быть компании и индивидуальные предприниматели



B2C (Business to Consumer) - операции между плательщиками НДС и неплательщиками НДС, включая физические лица или микробизнес



АДМИНИСТРИРОВАНИЕ простых налоговых разрывов

Сбор счетов фактур

Агрегация счетов-фактур

Сопоставление

Система коммуникаций

- Прием, контроль, обработка и хранение
- Визуализация, реализация механизма обмена документами и отражения в декларациях

- Агрегация счетов фактура субъекта в соответствии с правилами и методами режима налогообложения

- Сопоставление данных, отраженных в декларациях контрагентов и выявление простого разрыва каждой пары продавец покупатель

- Формирование уведомлений и требований для устранения налогового разрыва путем подачи уточненных отчетов или дополнительных сведений





АДМИНИСТРИРОВАНИЕ сложных налоговых разрывов

Анализ рисков

- Разработка и применение методологии оценки рисков, включая реальность или фиктивность деятельности
- Анализ доступной информации для выявления факторов, влияющих на возможность аннулирование статуса плательщика НДС

Выявление связей между субъектами

- Определение связей, выстраивание дерева связей и выявление разрывов
- Выявление связанных субъектов для последующего анализа

Формирование доказательной базы

- Выявление цепочек
- Определение бенефициаров
- Применение инструментов анализа для формирования доказательной базы



Выявлена цепочка с наличием простого разрыва, в которой фигурирует бенефициар, терминал, технические компании



НАЛОГОВЫЙ КОМИТЕТ
ПРИ ПРАВИТЕЛЬСТВЕ
РЕСПУБЛИКИ ТАДЖИКИСТАН

АРХИТЕКТУРА ЦИФРОВОГО налогового администрирования

Внедрение в бизнес-процессы субъектов налогообложения посредством создания цифровых сервисов позволяет реализовывать передовые подходы в налоговом администрировании, в том числе решая следующие задачи выявления налоговых разрывов



- ▶ Сбор данных
- ▶ Агрегация
- ▶ Сопоставление
- ▶ Коммуникация
- ▶ Анализ рисков
- ▶ Выявление связей
- ▶ Формирование доказательной базы

ККМ с ЭПУ

Розничная торговля,
товары и услуги

С 2014 г.

Электронные СФ

Реестры СФ,
контрагенты,
операции, разрывы

С 2015 г.

Электронный склад

Импортеры,
производители,
контрагенты, цепочки

С 2017 г.

Анализ рисков

Для целей
планирования
налоговых проверок

С 2014 г.

Возврат НДС

На основе анализа
рисков

С 2023 г.



НАЛОГОВЫЙ КОМИТЕТ
ПРИ ПРАВИТЕЛЬСТВЕ
РЕСПУБЛИКИ ТАДЖИКИСТАН

ВОЗВРАТ НДС на основе анализа рисков



Электронная подача
заявления на
возврат НДС



Анализ данных и
оценка рисков
субъекта



Under cut

Заявления субъектов, имеющих налоговые разрывы, критический уровень анализа рисков, отношение у безответственным или отклоненных по Long track получают уведомление об отказе



Long track

Заявления субъектов, получивших высокий уровень по анализу рисков, направляются по длинному пути рассмотрения с участием налогового инспектора, который должен принять решение о возврате НДС



Short track

Заявления субъектов, получивших низкий уровень по анализу рисков, направляются по короткому пути рассмотрения и система автоматически формирует и отправляет заключение на возврат НДС в Министерство финансов.



Заключение о возврате
отправляется в электронном
виде в Министерство финансов



СТАТИСТИКА информационной системы



600 тыс.

пользователей личного кабинета налогоплательщиков

43

электронные услуги налогоплательщикам



7,7
млн.

электронных СФ было выставлено

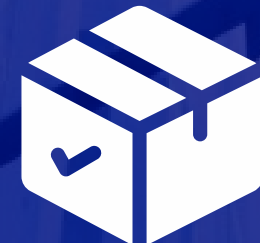


37
тыс.

электронных заявок на аннулирование СФ обработано

100%

форм налоговых деклараций и отчетности подается в электронном формате



2,5
млн.

электронных накладных сформировано



НАЛОГОВЫЙ КОМИТЕТ
ПРИ ПРАВИТЕЛЬСТВЕ
РЕСПУБЛИКИ ТАДЖИКИСТАН

СПАСИБО ЗА ВНИМАНИЕ!



СОЛЕХЗОДА
Аюбджон Маруф

Первый заместитель председателя
Налогового комитета при
Правительстве Республики
Таджикистан

☎ (+992 37) 233-08-57

✉ asoliev@andoz.tj